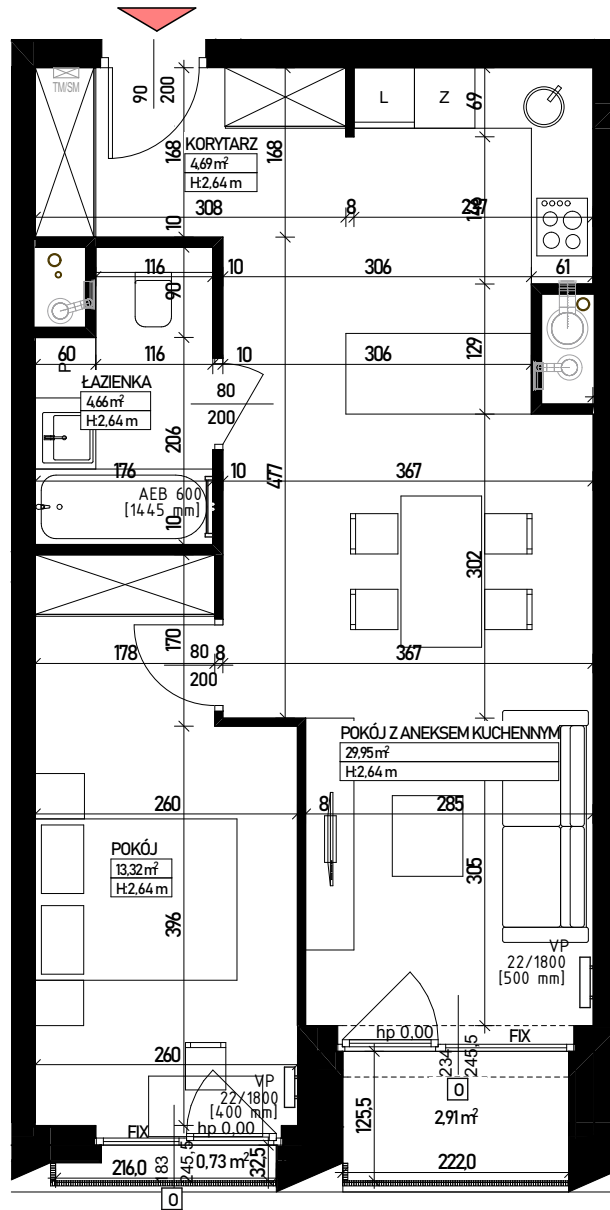


UL. PIEKARY



- O okno (+ROLETA)
- F okna fasadowe otwieralne (BRAKROLET)
- F* fasada uchylna
- FIX kwatera stała nieotwieralna

0m 5m

SKALA

1:75



B.3.3

POWIERZCHNIA - 52,62 m²

BALKON - 2,91 m² + 0,73 m²

WYSOKOŚĆ POM. - 2,64 m

PIĘTRO +3

BUDYNEK MIESZKALNY WIELORODZINNY Z USŁUGAMI PRZY ULICY PIEKARY 18.

KATALOG MA CHARAKTER POGLĄDOWY. NA ETAPIE WYKONAWCZYM MOGĄ NASTĄPIĆ KOREKTY POWIERZCHNI ORAZ ZMIANY UKŁADU FUNKCJONALNEGO.

OSTATECZNY GABARYT STOLARKI OKIENNEJ UZALEŻNIONY OD WYBRANEGO SYSTEMU OKIENNEGO.

WYMIARY NA RYSUNKU ODNOŚĄ SIĘ DO ŚCIAN PO WYKONCZENIU (OTYNKOWANYCH).

30.07.2024

